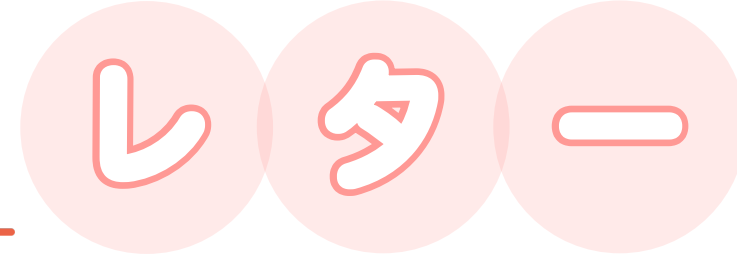




くらしのパートナー



11・12

2024年 No.13



コラム

さまざまな世代が進む年賀状じまい

終活のひとつに「年賀状じまい」というものがあります。高齢になって「年賀状の準備が難しくなった」という理由が多いのですが、「知らなかったけれど相手が喪中だった」というシーンも多くみられるようになり、だんだんとやめる方も増えているようです。

またSNSの普及などもあり、さまざまな世代で年賀状じまいをする人が増えています。

とはいえ、毎年やり取りがあった相手にはなるべく角が立たないようにしたいですね。

上手なやめ方としては、顔を合わせる機会がある相手にはなるべく直接伝え、年賀状のやり取りのみの付き合いの相手には、今年の年賀状に「来年から年賀状を失礼いたします」といった内容を書いてお伝えしましょう。

直接お話しができる相手には「お互いに準備の負担をかけないように」となるべくポップにお伝えし、「あなたとの関係を切りたいわけではない」という旨が伝わるよう心掛けましょう。

既に相手が年賀状を用意している可能性があるため、相手が用意した年賀状が無駄にならないよう、早めに伝えることも必要です。

次に年賀状のやり取りのみの付き合いの相手には、今年の年賀状に「今年で年賀状によるご挨拶を遠慮させていただこうと考えています」など、明確に年賀状を辞退する言葉を書きます。合わせてこれまでの感謝の言葉や、今後の付き合いについて

も触れるとよろしいでしょう。

新年を祝うものに「お付き合いをやめたい」という内容を書くのは…という場合には、今年の年賀状から取りやめて寒中見舞いに記載するようにしましょう。

年賀状じまいを宣言することに抵抗のある場合は、送ってきてくれた相手にのみ返事を出すというスタイルがおすすめです。「年賀状やめたのかな」と気づきもするでしょうし、「私もやめたい」と思っている人も今は多いでしょうから。

一気に全ての年賀状を取りやめるのではなく、ごくわずかな人数に絞る方もいらっしゃるようです。例えば、遠方に住んでいて長らく会っていない親友、連絡する機会はないけれど感謝し続けている恩師、エンディングノートを作って葬儀に呼びたい人達のみにする、など相手を絞ることで準備の負担は今よりも減ることでしょう。

一年に一度、年賀状で繋がる特別な関係もありますから、大切な人とはいつまでも年賀状を交わりたいものですね。

このエリアのパートナー

お気軽にご連絡ください！

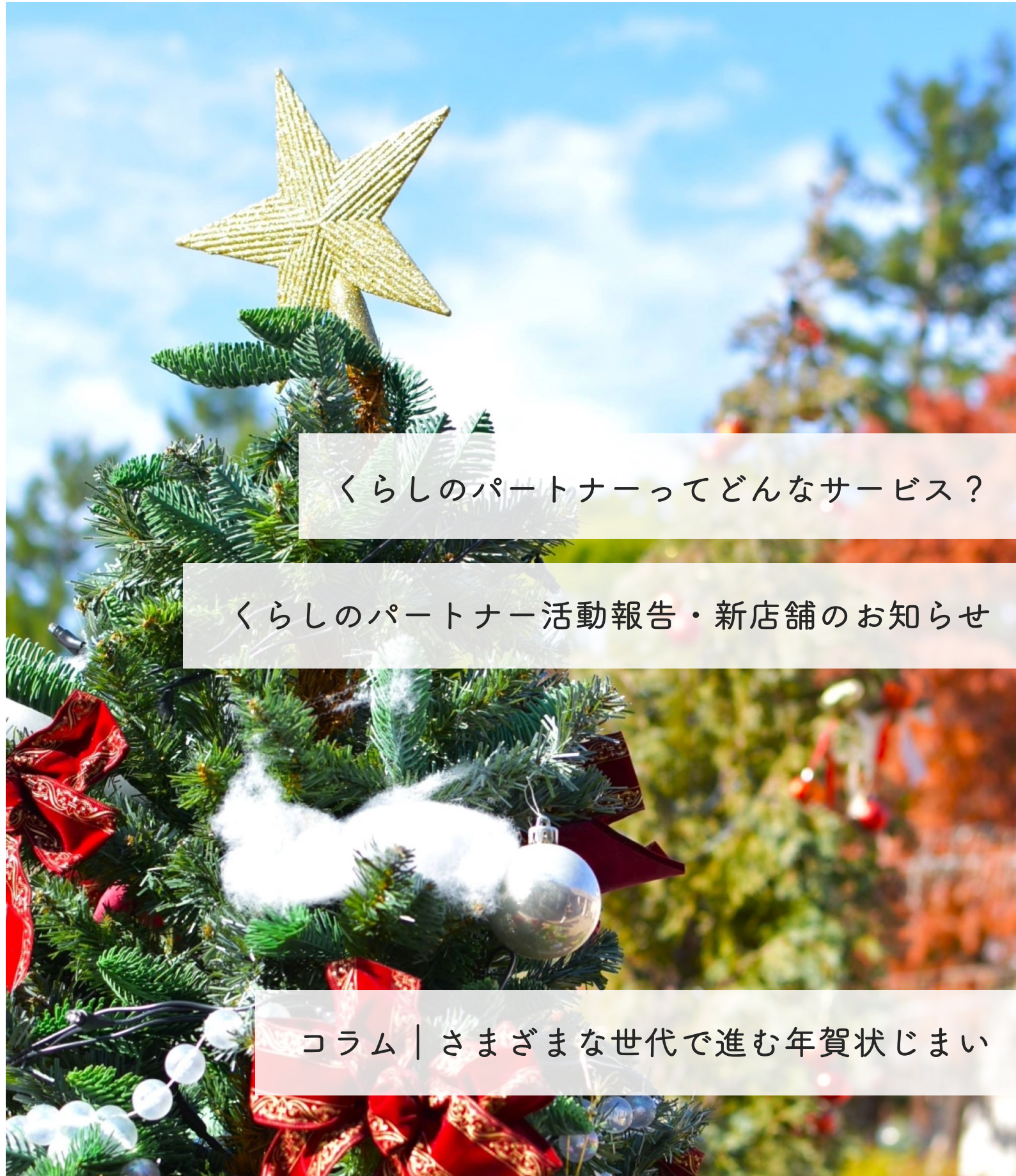
2024年 11・12月号

No.13

2024年10月18日発行

編集・発行 / 株式会社クラピス 〒105-0004

東京都港区新橋2-20-15 新橋駅前ビル1号館6階



くらしのパートナーってどんなサービス？

くらしのパートナー活動報告・新店舗のお知らせ

コラム | さまざまな世代が進む年賀状じまい

くらしのパートナーってどんなサービス？



※シニア以外にもご利用いただけます。

くらしのパートナーは地域に住むシニアの方の日々の暮らしのお困りごとを解決します。例えば、足が悪くひとりでの外出が難しければ、買い物代行や通院同行をご提案。担当パートナーだけでは解決できない内容は、適切な専門業者や士業、サービスと連携して解決。どんなお困りごとでも解決できるよう、臨機応変に対応いたします。「くらしのパートナーに相談すれば、なんでも解決してくれる！」と言ってもらえる存在を目指し活動しています。

ライフサポート ご依頼一例

- ★ 買い物代行/同行
- ★ 通院同行、処方箋受取
 - ・ 室内清掃
- ★ 草むしり、庭掃除
 - ・ ゴミ出し
 - ・ 家具組み立て
 - ・ スマホ操作レクチャー
- ★ お墓のお手入れ
 - ・ 衣替え(寝具含む)
 - ・ 家具家電購入/設置
 - ・ スマホ、家電の初期設定
 - ・ エアコンの簡易清掃
- ★ プレゼントの買い物代行



プロサポート ご依頼一例

- ・ 害虫駆除
- ・ 光熱費見直し
- ・ バリアフリーリフォーム
- ・ 見守り機器
- ・ 配食、ミールキット
- ★ 老人ホーム紹介
- ・ 行政書類作成
- ・ 相続税対策相談
- ★ 身元保証
- ・ 引越し
- ・ 生前整理、遺品整理
- ・ お墓、お仏壇の購入

※紹介料、手配料はいただきません。

草刈りに最適な時期は、最盛期前の6～7月・生育晩期の9月～10月・草が枯れる11月～12月の年3回と言われています。来年に向けて除草剤や砂利を敷いて対策する時期としても良いシーズンです。



活動報告



足を骨折した方に、外出同行全般のご依頼を頂きました。週2~3回スーパーでの買い物や病院の付き添いをしています。「息子のように頼られて嬉しい。骨折が治っても来てほしい。」とお声を頂きました。リハビリも兼ねて散歩をしたり、楽しい時間を共有できて充実しています。

●大阪府 くらしのパートナー東大阪御厨店



ケアマネジャーさんからのご依頼で、ご利用様を『タクシーにて病院まで毎月定期的に同行しています。診察内容をケアマネさんへ報告しているのでご利用様も安心されている様です。院内待ち時間の楽しそうなお喋りをされるその笑顔に毎回元気を頂いています。』

●兵庫県 くらしのパートナー尼崎南店



除草剤散布と庭木の剪定のご依頼がありました。さほど太い枝ではなかったのと、お客様がゴミ袋を用意して下さいましたので作業はスムーズに進みました。かなりスッキリしたのでお客様も喜んで下さいました。除草剤散布もまたお願いするよと言って下さいました。

●新潟県 ●くらしのパートナー燕三条店

NEW OPENのお知らせ

- 兵庫県 くらしのパートナー神戸西店
- 高知県 くらしのパートナー高知西店
- 大阪府 くらしのパートナー吹田店
- 青森県 くらしのパートナー八戸店
- 大阪府 くらしのパートナー寝屋川店
- 群馬県 くらしのパートナー前橋北店
- 愛知県 くらしのパートナー稲沢店
- 静岡県 くらしのパートナー駿河店

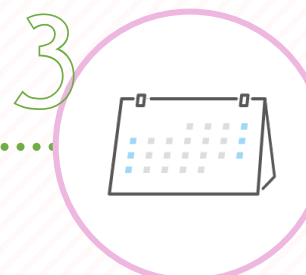
サービスご利用の流れ



1 ご利用者様、ケアマネジャー様、各窓口担当者様よりエリアのパートナーへご連絡ください。



2 ご依頼の内容を伺いお見積もりをいたします。



3 見積もり内容にご納得いただけましたら、実施する日程をご予約いただきます。



4 ご予約日時にパートナーがご自宅へ伺い、依頼内容を実施いたします。



5 業務終了後、現金払いか銀行振込でお支払いいただきます。次回予約も可能です。